

Frank Hennies

Franks Drechselkeller
Dorfstraße 12
34471 Volkmarsen
|

Tel.: +49 160 94922138

E-Mail: info@franks-drechselkeller.de

www.franks-drechselkeller.de

www.facebook.com/FranksDrechselkeller

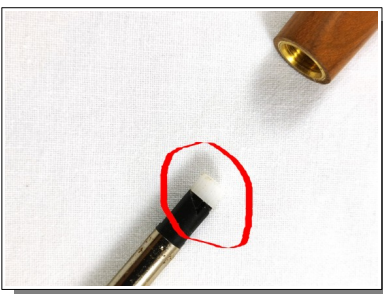
Minenwechsel beim Modell „Oberon“:



Das Foto zeigt eine Varianten des „Oberon“. Das Holz ist Nussbaum.



Schrauben Sie die Spitze des „Oberon“ ab.



Jetzt können Sie die leere Mine nach unten entfernen. Sie fällt ganz leicht heraus. Achten Sie aber unbedingt darauf, dass die kleine Minenverlängerung (siehe Markierung) nicht verloren geht. Diese Verlängerung setzen Sie auf die neue Minen. Setzen Sie die neue Mine mit der Verlängerung ein und schrauben die Spitze wieder auf.